

# 專業LED路燈 安心選擇



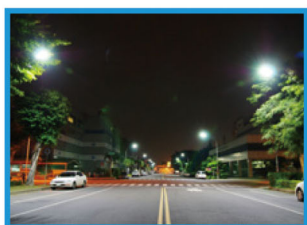
臺銀採購部招標案號：LP5-990056

- ★ 通過UL、CE、CNS認證與規範。
- ★ 燈具防塵、防水達到IP67等級。
- ★ 重量輕，120W燈具重5.5公斤以下、180W燈具重7公斤以下。
- ★ 擁有自己的燈具生產工廠，交貨速度快，月產能可達10,000 盞路燈以上。
- ★ 採用賀喜LEADRAY世界品牌LED路燈，品質有保障。

## 驗收實績案例



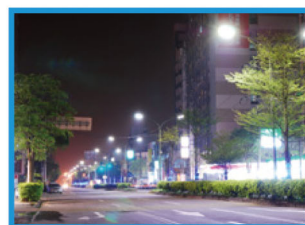
TOYOTA 新三興廠房



楠梓加工區



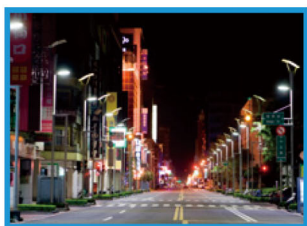
高工局二高投射燈



竹北縣政二路



台中港中橫一路



新竹市中正路

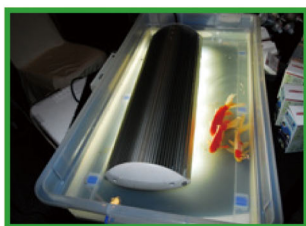


長隆加油站



聯新加油站

## 燈具特色



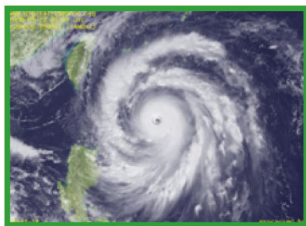
IP67等級防塵、防水



鹽霧測試



重量輕、可浮於水面



17 級風洞測試



不刺眼



獨家增光液



眾智國際股份有限公司

106台北市大安區杭州南路二段67-6號2樓

tel +886 2 33222327

fax +886 2 33222337

<http://www.omniwise.com.tw>

## CNS15233 第 1 等級 - 第 1 組 - 第 5 項

60W

暖白



燈具型號	OSTO60A
燈具光通量	4,703 lm
枯化 1000 小時後發光效率	74.31 lm/w (初始發光效率)
3000 小時後光束維持率	> 92%
3000 小時後發光效率	≥ 75
散熱方式	自然空氣對流散熱法
色溫	3710K ~ 5310K (中色溫)
產品認證	CNS15233
建議高度	5m ~ 6m
臺銀契約價	22,234 元 (含稅)

## CNS15233 第 1 等級 - 第 1 組 - 第 23 項

120W

暖白



燈具型號	OST120A
燈具光通量	8,963 lm
枯化 1000 小時後發光效率	77.17 lm/w (初始發光效率)
3000 小時後之光束維持率	> 92%
3000 小時後之發光效率	≥ 75
散熱方式	自然空氣對流散熱法
色溫	3710K ~ 5310K (中色溫)
產品認證	CNS15233
建議高度	8m ~ 9m
臺銀契約價	25,381 元 (含稅)

## CNS15233 第 1 等級 - 第 1 組 - 第 44 項

165W

白光



燈具型號	OST165A
燈具光通量	13,508 lm
枯化 1000 小時後發光效率	76.76 lm/w (初始發光效率)
3000 小時後之光束維持率	> 92%
3000 小時後之發光效率	≥ 75
散熱方式	自然空氣對流散熱法
色溫	5310K ~ 7040K (高色溫)
產品認證	CNS15233
建議高度	10m ~ 12m
臺銀契約價	30,457 元 (含稅)

## CNS15233 第 2 等級 - 第 2 組 - 第 36 項

150W

白光



燈具型號	TAR-N-C72-150
燈具光通量	10,904 lm
枯化 1000 小時後發光效率	70.18 lm/w (初始發光效率)
3000 小時後之光束維持率	92%
3000 小時後之發光效率	≥ 67
散熱方式	自然空氣對流散熱法
色溫	5310K ~ 7040K (高色溫)
產品認證	CNS15233
建議高度	9m ~ 10m
臺銀契約價	27,411 元 (含稅)

## CNS15233 第 2 等級 - 第 2 組 - 第 10 項

100W

黃光



燈具型號	OST100A*
燈具光通量	6,411 lm
枯化 1000 小時後發光效率	63.03 lm/w (初始發光效率)
3000 小時後之光束維持率	92%
3000 小時後之發光效率	≥ 54
散熱方式	自然空氣對流散熱法
色溫	2580K ~ 3710K (低色溫)
產品認證	CNS15233
建議高度	6m ~ 7m
臺銀契約價	17,259 元 (含稅)



眾智國際股份有限公司

106台北市大安區杭州南路二段67-6號2樓

tel +886 2 33222327

fax +886 2 33222337

http://www.omniwise.com.tw